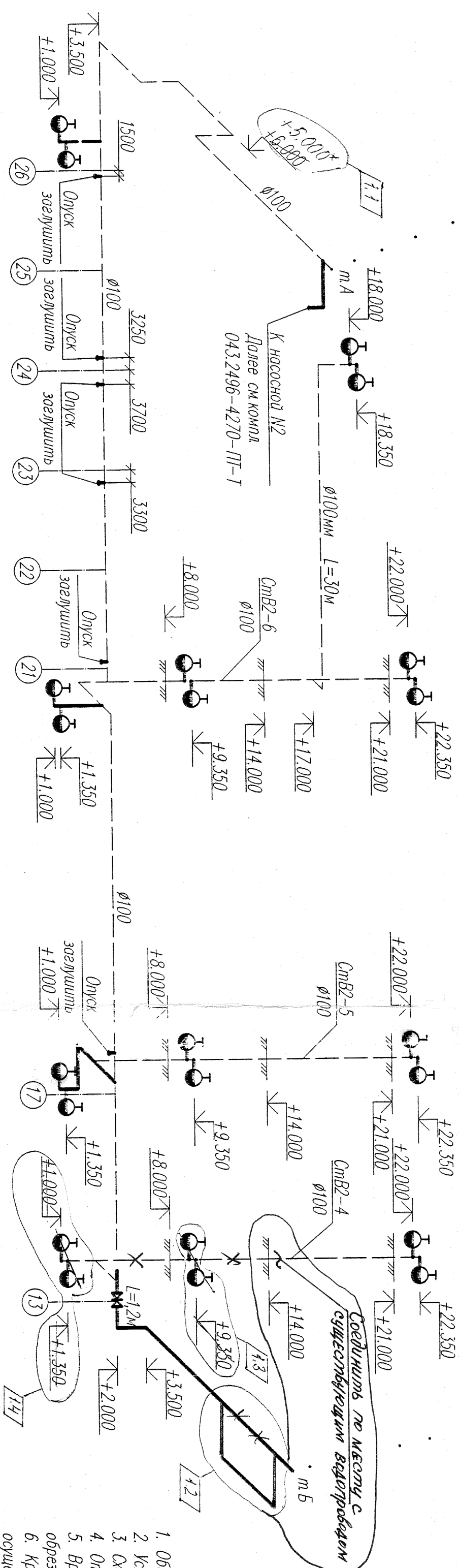
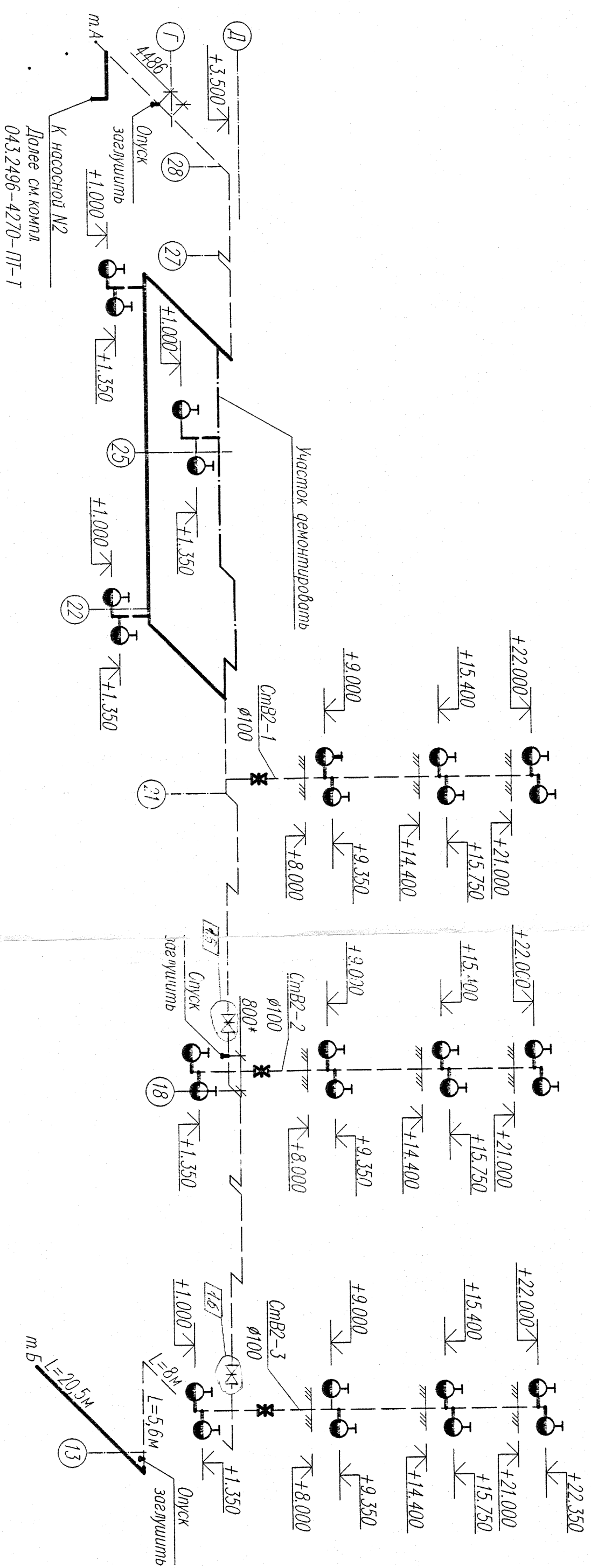


Схема суммары В2



1. Общие указания см. на л.1
2. Условные обозначения см.стрелы на л.1
3. Схема составлена по плану на листах 2,3.
4. Отметки на схемах относятся к осев труб.
5. Врезки в магистральный трубопровод $D_{\text{н}}100\text{мм}$ к узлам упрощения
обрезать и заглушить
6. Крепление трубопровода $D_{\text{н}}100\text{мм}$ к металлопластическим колоннам
осуществить по месту.

[illegible]